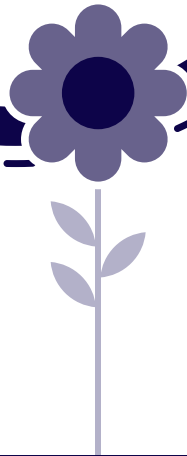
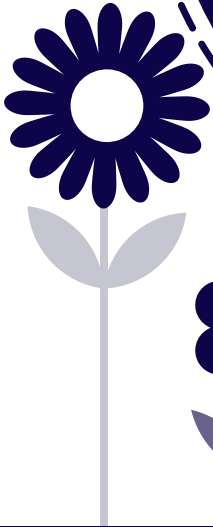


Jouw gids over



Belangrijke contactpersonen

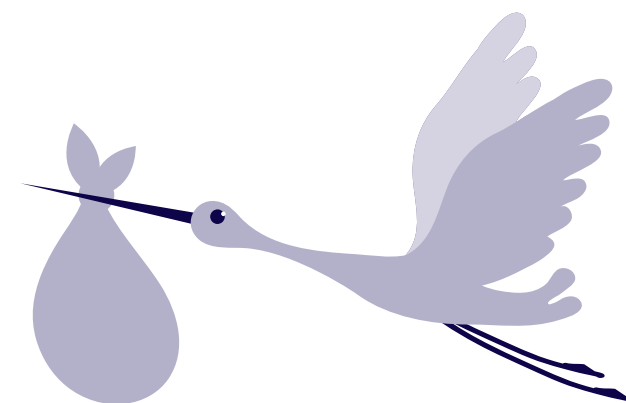
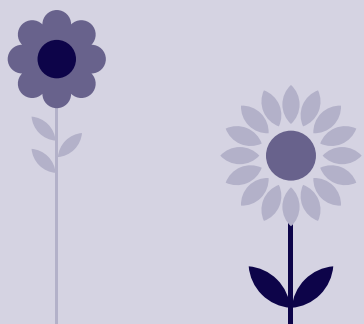
Naam	Contactgegevens

Wat is PKU start™?

PKU start is een poedervormige fenylalaninevrije* voeding op basis van aminozuren en bevat essentiële en niet-essentiële aminozuren, koolhydraten, vetten, mineralen, spoorelementen, arachidonzuur (ARA) en docosahexaeenzuur (DHA).

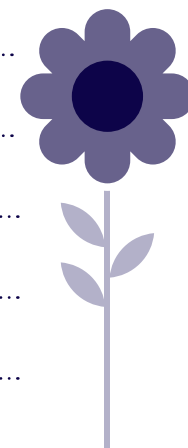
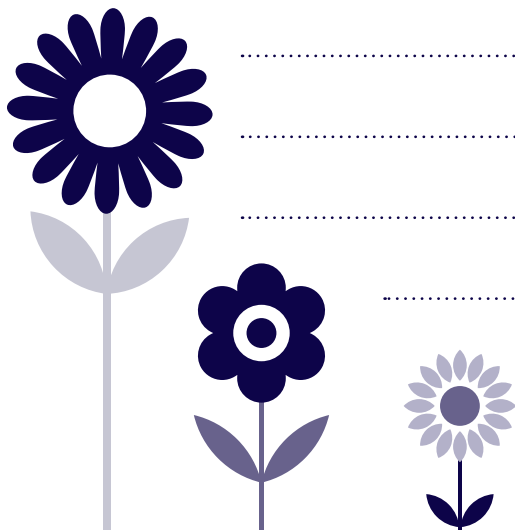
Jouw kleintje neemt **PKU start** in naast borstvoeding of gewone zuigelingenvoeding. Omdat je baby de hoeveelheid borstvoeding/standaard zuigelingenvoeding moet beperken, biedt **PKU start** ondersteuning bij de toevoer van de benodigde voedingsstoffen. Je diëtist(e) zal je adviseren over hoe je je baby moet voeden, hoeveel **PKU start** en borstvoeding/standaard zuigelingenvoeding hij/zij nodig heeft en hoe vaak hij/zij gevoed moet worden.

Bespreek vragen over de voeding van je baby altijd met jouw diëtist(e).



Voedingsplan

Dit wordt ingevuld door jouw diëtist(e).



Hoe bereid je PKU start?

PKU start is gemakkelijk te bereiden en wordt op dezelfde manier gemaakt als standaard zuigelingenvoeding. Het is belangrijk dat je de aanwijzingen op het blik zorgvuldig opvolgt.

Bereidingsvoorschriften

Bereid elke fles net voor gebruik. Gebruik enkel het bijgesloten maatschepje.

Volg de bereidingsrichtlijnen zorgvuldig op. Een verkeerde bereiding kan je baby ziek maken.



1 Was uw handen zorgvuldig.



5 Voeg, met het bijgeleverde maatschepje, het voorgeschreven aantal afgestreken maatschepjes *PKU start* toe. Gebruik voor het afstrijken een schoon, droog mes. Druk het poeder niet aan in het maatschepje.



2 Steriliseer al het materiaal volgens de instructies van de fabrikant.



3 Kook water en laat dit afkoelen gedurende maximum 30 minuten om een temperatuur van minstens 70°C te behouden. **Gebruik geen kunstmatig onthard water of water dat al meermaals werd gekookt.**



6 Sluit de zuigfles en schud krachtig tot al het poeder opgelost is.



7 Laat afkoelen tot ongeveer 37°C. Test op de binnenzijde van uw pols of de voeding de juiste temperatuur heeft.



4 Giet de benodigde hoeveelheid water in een zuigfles.

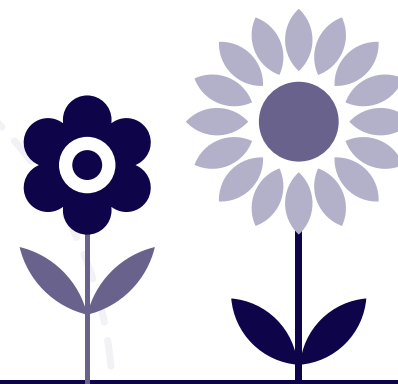
Belangrijke informatie

- Restjes voeding die na 1 uur nog in de zuigfles achterblijven, moeten weggegooid worden.
- Warm een bereide fles *PKU start* niet opnieuw op.
- *PKU start* niet verwarmen in de magnetron. Dit kan leiden tot onregelmatige verwarming met koudere en warmere zones wat gevaar op brandwonden verhoogt.
- Kook *PKU start* niet.
- Baby's moeten steeds begeleid worden tijdens de maaltijd.
- Regelmatig tanden poetsen is aanbevolen.
- Enkel te gebruiken onder medisch toezicht.
- Niet geschikt als enige voedingsbron.
- Niet geschikt voor parenteraal gebruik.
- Enkel te gebruiken door personen met fenylketonurie, vanaf de geboorte.

Bewaring

Ongeopend: *PKU start* moet bewaard worden op een koele, droge plaats. Eenmaal geopend: te gebruiken binnen de drie weken.

Hersluit het blik na gebruik.





Veelgestelde vragen

Levert PKU start alle voedingsstoffen die mijn baby nodig heeft?

PKU start is specifiek geformuleerd om een vergelijkbaar voedingsprofiel te hebben als standaard zuigelingenvoeding (zonder de Phe). **PKU start** mag niet gebruikt worden als enige voedingsbron, maar moet samen met borstvoeding of zuigelingenvoeding gegeven worden om te voldoen aan de dagelijkse behoefte aan fenylalanine, vocht alsook de algemene nutritionele behoeften van de zuigeling zoals geadviseerd door de behandelaar (arts en/of diëtist(e)).

Hoeveel PKU start moet ik mijn baby geven?

Als **PKU start** wordt gegeven naast borstvoeding/standaard zuigelingenvoeding, zal uw diëtist(e) adviseren over hoeveel **PKU start** en borstvoeding of standaard zuigelingenvoeding je jouw baby dient te geven. Jouw diëtist(e) zal rekening houden met de leeftijd, het gewicht en het bloed-Phe van je baby.

Kan ik PKU start van tevoren klaarmaken?

Nee, **PKU start** moet altijd direct gemaakt en geconsumeerd worden. Het kan handig zijn om gekookt water van meer dan 70°C in een thermosfles te bewaren buitenshuis. Alle ongebruikte **PKU start** die overblijft in de fles moet na een uur weggegooid worden.

Hoe lang kan ik een blik PKU start open houden?

Eenmaal geopend moet **PKU start** binnen 3 weken opgebruikt worden. Na deze tijd, moet elk product dat nog in het blik zit worden weggegooid. Hersluit altijd het deksel na elk gebruik.

Moet ik een laag Phe dieet volgen als ik borstvoeding geef?

Tenzij jij (de moeder van de baby) ook PKU hebt, is het niet nodig om een laag Phe dieet te volgen.

Wat moet ik doen als mijn PKU start bijna op is en ik binnenkort meer nodig heb?

Jouw diëtist(e) zal je adviseren over de hoeveelheid **PKU start** die je baby nodig heeft. Als je merkt dat je eerder door je voorraad heen bent dan verwacht, moet je direct contact opnemen met jouw diëtist(e).

Moet ik voedingsmateriaal steriliseren bij gebruik van PKU start?

Ja, tot de leeftijd van 1 jaar moet alle apparatuur (bv. flessen, spenen) die voor de voeding van **PKU start** wordt gebruikt, worden gesteriliseerd. Je moet alles met heet zeepwater en borstels schoonmaken, afspoelen met koud water en vervolgens steriliseren volgens de aanwijzingen van de fabrikant.

Ik moet twee verschillende soorten van zuigelingenvoeding maken - hoe kan ik dit gemakkelijker maken voor mezelf?

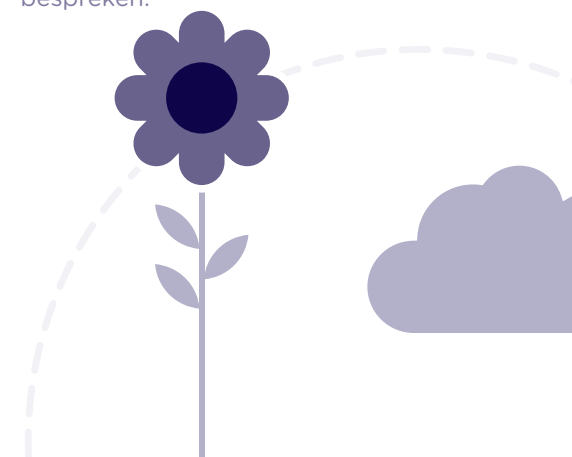
Het kan handig zijn om twee verschillend gekleurde flessen te gebruiken; één voor **PKU start** en de andere voor standaard zuigelingenvoeding. Je kan de verschillende flessen ook van een etiket voorzien.

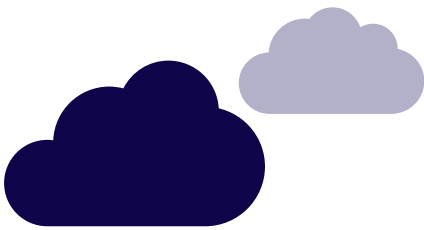
Wat moet ik doen als mijn baby PKU start niet wil innemen?

Als jouw baby **PKU start** weigert, moet je onmiddellijk contact opnemen met jouw diëtist(e) en hij/zij zal je adviseren wat te doen. Het is nuttig om bij te houden hoeveel **PKU start** en borstvoeding/standaard zuigelingenvoeding jouw baby in 24 uur inneemt. Soms helpt het om verschillende maten en soorten spenen te proberen. Je kan ook proberen jouw baby in een andere houding te houden en hem/haar in te wikkelen voordat je de fles aanbiedt.

Moet ik moedermelk afkolven?

Als je op een bepaald moment tijdelijk moet stoppen met het geven van borstvoeding, zal je moeten afkolven om je voorraad moedermelk op peil te houden. Jouw diëtist(e) zal dit met je bespreken.





PKU start is een voeding voor medisch gebruik. Dieetvoeding bij fenyketonurie (PKU).

Enkel te gebruiken onder medisch toezicht. Niet geschikt als enige voedingsbron en niet geschikt voor parentaal gebruik. Raadpleeg het etiket voor allergenen- en andere productinformatie. **PKU start** bevat vis en is niet geschikt voor personen met een melkallergie.

*Geen toegevoegde fenylalanine. Fenylalanine kan aanwezig zijn in spoorhoeveelheden van andere ingrediënten (<10mg/100g; <1.5mg/100ml gereconstitueerd product)

Vitaflor France 38 Rue de Berri, 75008 Paris

E-mail: vitaflor-benelux@vitaflorweb.com

Website: www.vitafriendspku.be/nl



Enhancing Lives Together
A Nestlé Health Science Company

Trademark of Société des Produits Nestlé S.A.
©2023 All rights reserved. Société des Produits Nestlé S.A

